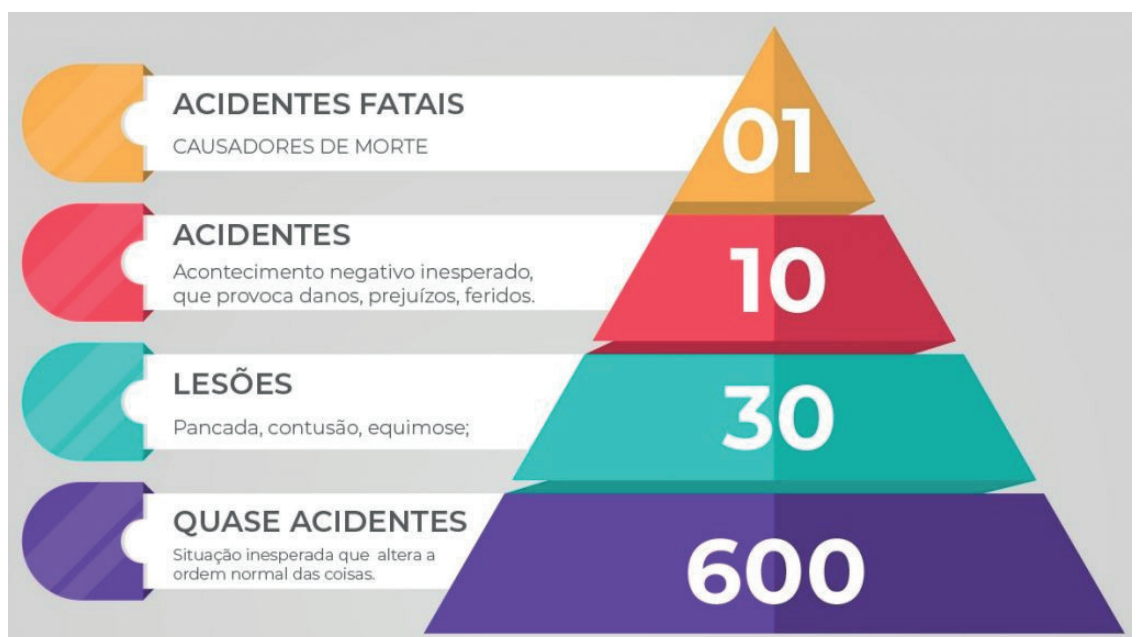


Qual a diferença entre acidente e incidente?

A diferença entre acidente e incidente pode ser estabelecida tendo como parâmetro **as consequências de cada ocorrência**. Enquanto o acidente causa algum tipo de lesão ao trabalhador, o incidente não apresenta nenhum dano.

Na Pirâmide de Bird vemos os riscos aos quais os trabalhadores estão sujeitos. A cada 600 pequenos incidentes, 30 lesões

ocorrerão. A cada 30 lesões, 10 acidentes surgem. E por fim, a cada 10 acidentes, 1 fatalidade ocorre.



O que é um acidente?

Um acidente de trabalho é **uma ocorrência imprevista que acontece durante o serviço e causa lesão física ou compromete a capacidade do colaborador** e pode, até mesmo, causar danos à empresa.

Os tipos de acidentes de trabalho podem variar de acordo com a intensidade do dano. Os acidentes de trabalho mais frequentes são:

- ✓ Quedas de altura

- ✓ Lesões causadas por instrumentos de trabalho
- ✓ Choques elétricos
- ✓ Lesões por esforço repetitivo
- ✓ Lesões causadas por materiais perigosos
- ✓ Condições inseguras de trabalho

O que é um incidente?

Incidente é **uma ocorrência inesperada mais branda** do que o acidente, que não causa consequência para nenhuma das partes, nem para o trabalhador, nem para a empresa.

Lembre-se: todos os tipos de incidente têm potencial de se transformarem em acidente. Um incidente é um sinal dos riscos existentes em uma determinada situação e precisam de medidas de segurança que impeçam o agravamento da situação.

Tipos de incidentes ou “quase acidentes”:

- ✓ Passagens e escadas sem corrimão
- ✓ Local de trabalho sujo e desorganizado
- ✓ Falta de iluminação adequada nas áreas de serviço
- ✓ Locais em limpeza ou manutenção sem sinalização
- ✓ Não utilização dos EPIs
- ✓ Atitudes imprudentes
- ✓ Falta de conhecimento técnico

Uma forma de evitar que os diferentes tipos de incidentes de trabalho se transformem em acidentes é seguir as Normas Regulamentadoras (NRs). Elas também ajudam a estabelecer a diferença entre acidente e incidente.